

**МУНИЦИПАЛЬНОЕ ОБРАЗОВАНИЕ
ЧИЛИНСКОЕ СЕЛЬСКОЕ ПОСЕЛЕНИЕ**

АДМИНИСТРАЦИЯ ЧИЛИНСКОГО СЕЛЬСКОГО ПОСЕЛЕНИЯ

ПОСТАНОВЛЕНИЕ

27.03.2013

№ 37/1

с.Чилино Кожевниковский район Томская область

Об утверждении схем размещения нестационарных торговых объектов на территории Чилинского сельского поселения

В соответствии с Федеральным законом от 28.12.2009 № 381-ФЗ « Об основах государственного регулирования торговой деятельности в Российской Федерации», постановлением Администрации Томской области от 09.07.2010 № 135а« О порядке разработки и утверждения органами местного самоуправления муниципальных образований Томской области схем размещения нестационарных торговых объектов», Уставом Чилинского сельского поселения,

ПОСТАНОВЛЯЮ:

1. Утвердить схему размещения нестационарных торговых объектов на территории Чилинского сельского поселения согласно приложению 1.
2. Утвердить графические планы - схемы размещения нестационарных торговых объектов согласно приложению 2.
3. Настоящее постановление опубликовать в установленном порядке и разместить на официальном сайте Администрации Чилинского сельского поселения в сети Интернет по адресу: <http://chilino.kozhreg.ru>
4. Постановление Администрации Чилинского сельского поселения от 15.06.2012 № 83 «Об утверждении схем размещения нестационарных торговых объектов на территории Чилинского сельского поселения» признать утратившим силу.
5. Контроль исполнения настоящего постановления возложить на Кожихову Л.К. специалиста по управлению муниципальным имуществом и земельным отношениям Администрации Чилинского сельского поселения

Глава сельского поселения



С.А.Гаврилов

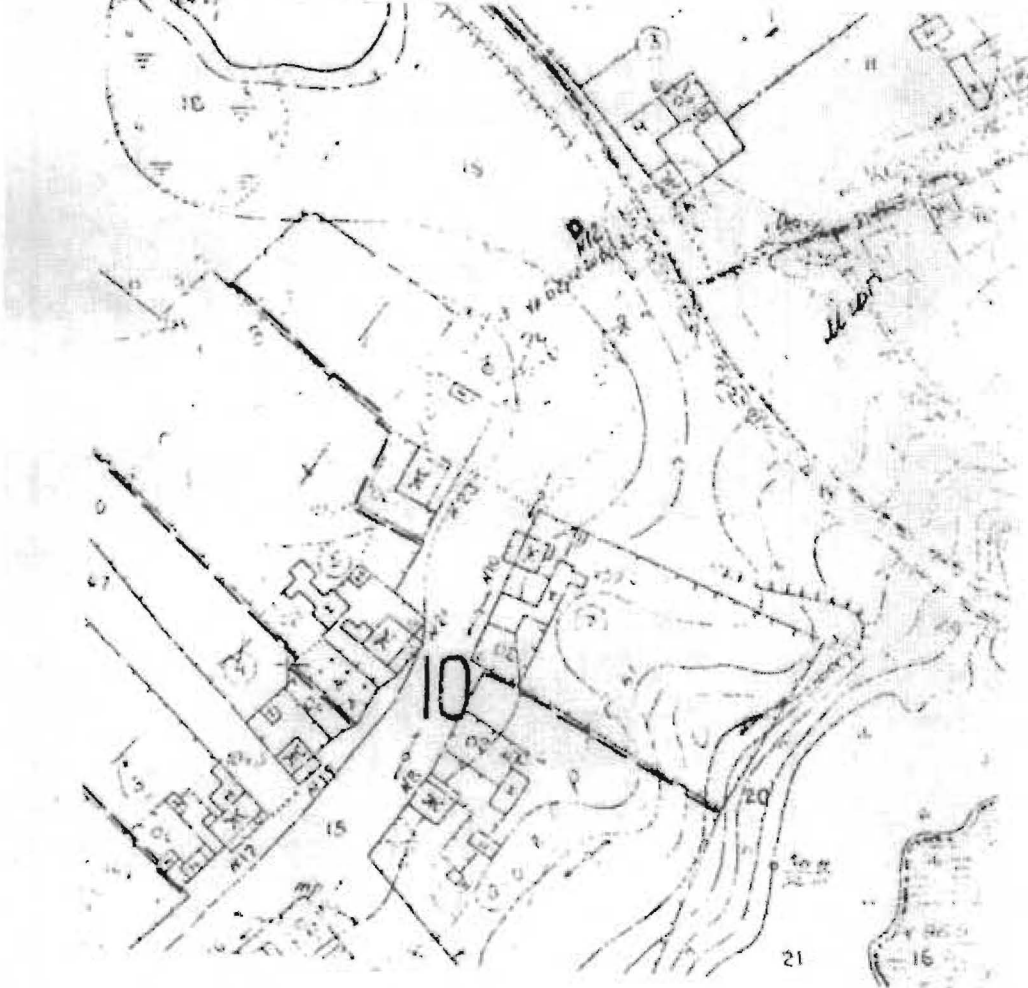
СХЕМА
размещения нестационарных торговых объектов

№ п.п.	Место нахождения нестационарного торгового объекта	Ассортимент продаваемых товаров	Тип нестационарного торгового объекта	Период размещения на земельных участках
1	Быкадаров С.М. с. Базой, ул. Береговая 12	Продовольственные товары	Торговый киоск	Аренда с 2005г.
2	дер. Ерестная пер. Торговый д.1а у магазина «Торговый центр»	смешанное	площадка	
3	с. Базой ул. М. Горького, д.1 у кафе «На огонек»	смешанное	площадка	
4	с. Чилино ул. Ленинская, д.59 у магазина «Эдельвейс»	смешанное	площадка	
5	с. Батурино ул. Советская, д.47 у магазина «У Вероники»	смешанное	площадка	

Приложение 2 к постановлению
Администрации Чилинского
сельского поселения
от 27.03.2013 № 37/1

СХЕМА № 1
графический план размещения
нестационарных торговых объектов

кадастровый квартал: квартал № 10
адрес: Томская область, Кожевниковский район, с. Базой, ул. Береговая, 12
категория земель: земли населённых пунктов
целевое назначение: установка и обслуживание торгового киоска
площадь земельного участка: 40 кв.м.



Специалист

Л.К.Кожихова

СХЕМА № 2
графический план размещения
нестационарных торговых объектов

Адрес: Томская область, Кожевниковский район,
с. Батурино, ул. Советская, 47 у магазина «У Вероники»
категория земель: земли населённых пунктов
целевое назначение: нестационарная торговля
площадь земельного участка: 20 кв.м.

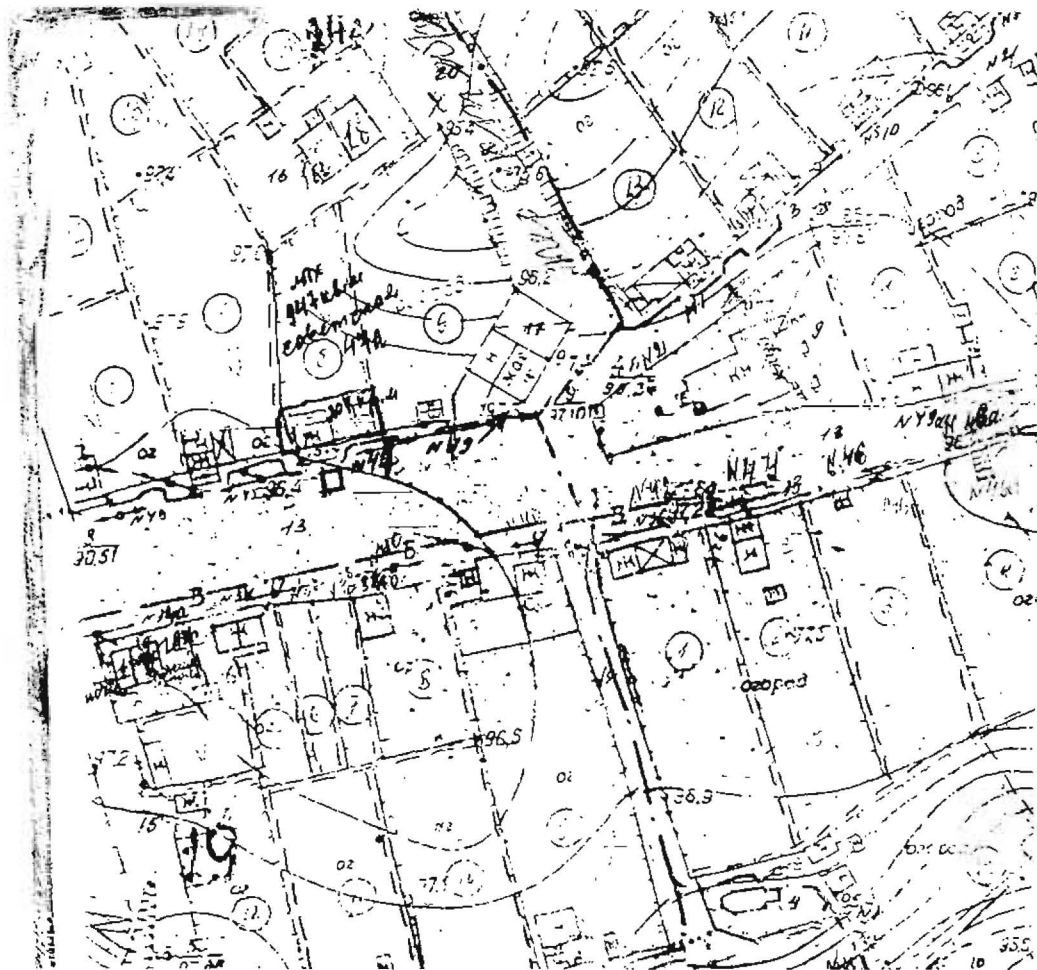


СХЕМА № 3
графический план размещения
нестационарных торговых объектов

Адрес: Томская область, Кожевниковский район,
с. Базой, ул. М.Горького, 1 у кафе «На огонёк»
категория земель: земли населённых пунктов
целевое назначение: нестационарная торговля
площадь земельного участка: 20 кв.м.

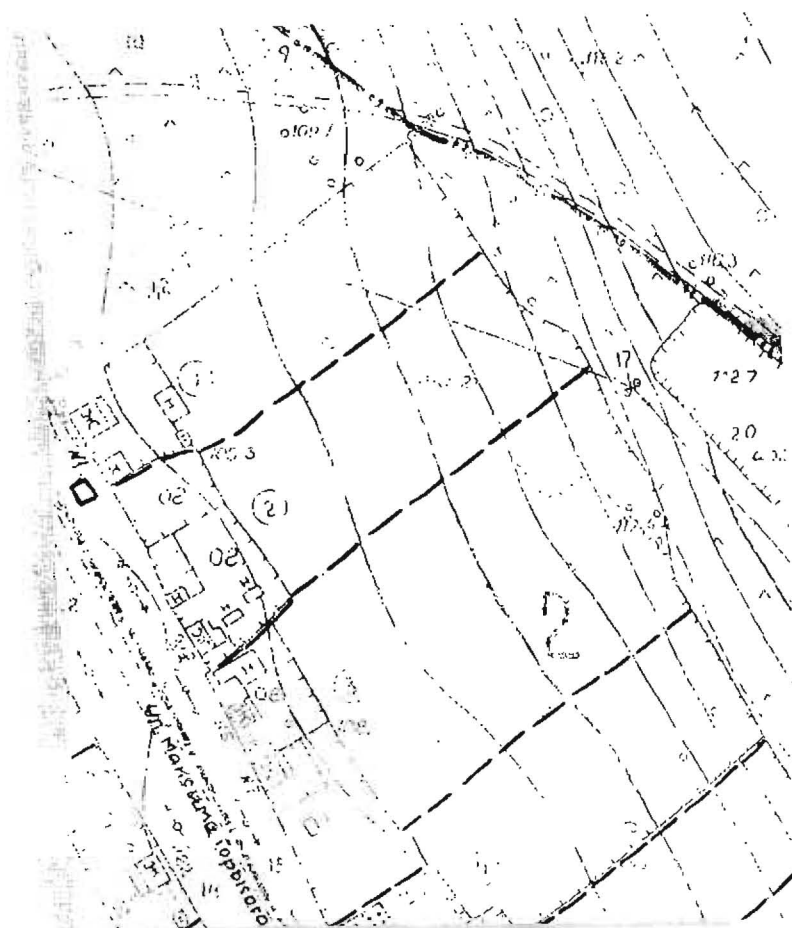


СХЕМА № 4
графический план размещения
нестационарных торговых объектов

Адрес: Томская область, Кожевниковский район,
с. Чилино, ул. Ленинская, 59 у магазина «Эдельвейс»
категория земель: земли населённых пунктов
целевое назначение: нестационарная торговля
площадь земельного участка: 20 кв.м.

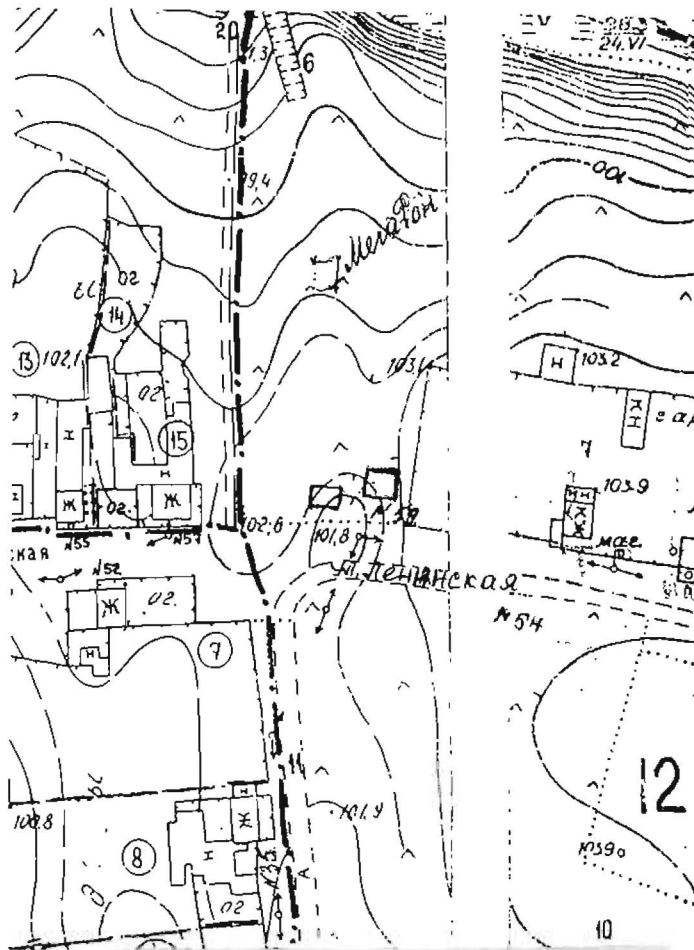


СХЕМА № 5
графический план размещения
нестационарных торговых объектов

Адрес: Томская область, Кожевниковский район,
дер. Ерестная, переул. Торговый, 1а у магазина «Торговый центр»
категория земель: земли населённых пунктов
целевое назначение: нестационарная торговля
площадь земельного участка: 20 кв.м.

